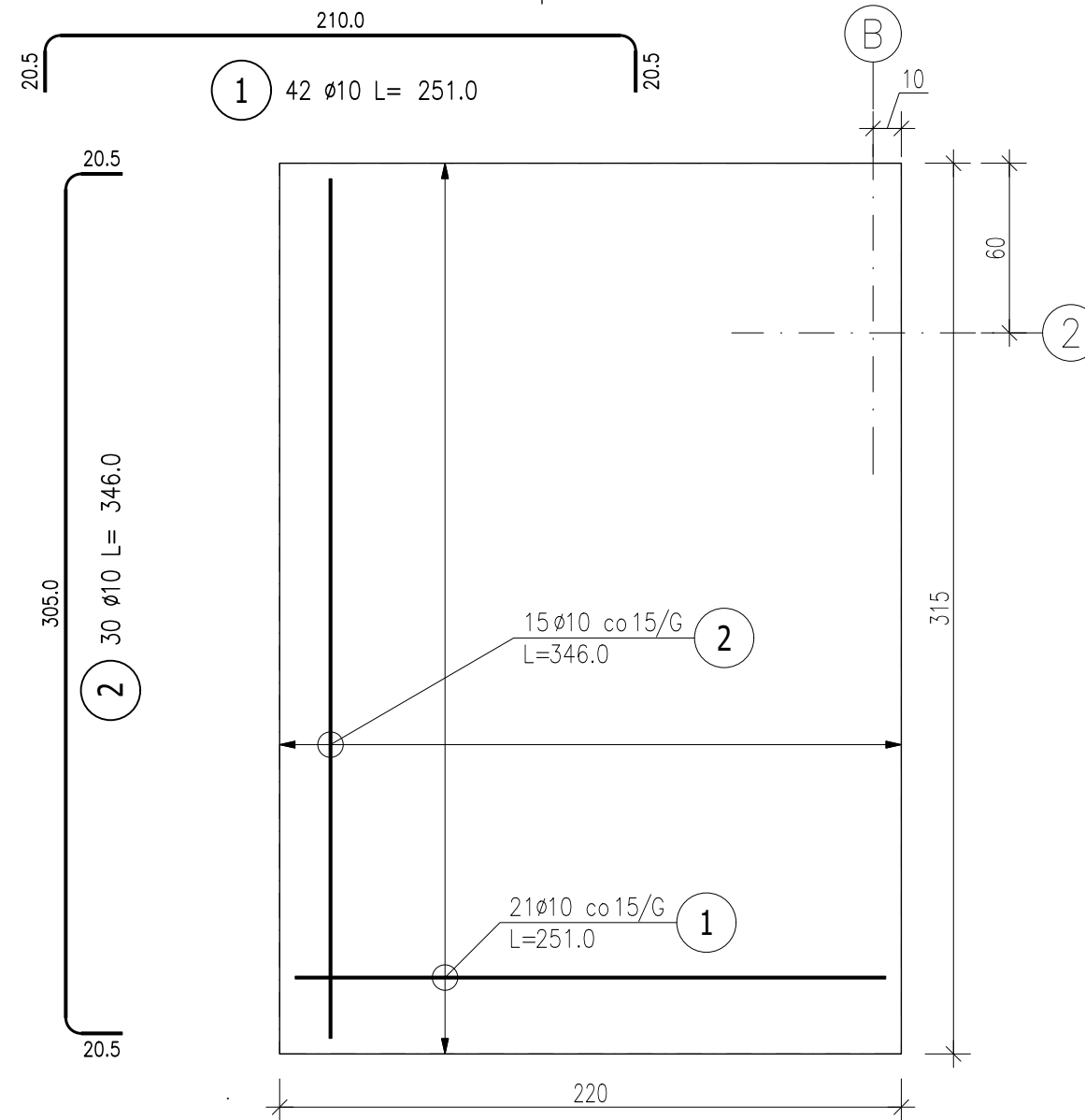


PZ(-1\_F)-01, gr. 30cm p.d.=-1,500



POZ.	NR PRĘTA	Ø [mm]	DŁUGOŚĆ [m]	ILOŚĆ			DŁ. ŁĄCZNA [m]
				PRĘTÓW	x POZ.	RAZEM	B500SP
							Ø10

Poz. PZ(-1_F) – Płyta – 1 szt.							
PZ(-1_F)	1	10	2,510	21	1	21	52,71
	2	10	3,460	15	1	15	51,90

DŁUGOŚĆ RAZEM [m]	104,61
MASA JEDNOSTKOWA [kg/m]	0,617
MASA [kg]	64,54
<b>MASA CAŁKOWITA [kg]</b>	<b>64,54</b>

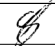
- 1) Opis kształtu pręta: PN-EN ISO 3766 (gabarytowo)
- 2) Opis długości haka: gabarytowy
- 3) Długość pręta L: suma wymiarów gabarytowych

1. Górny siatkę zbrojenia oprzeć na podkładkach dystansowych typu ZET, podkładki stosować w rozstawie 50cm. Dobór podkładki wg tabeli producenta.
2. Posadowienie płyty fundamentowej wykonać wg rys. przekrojów.
3. Połączenia płyty z innymi pozycjami żelbetowymi wykonać z uwzględnieniem rys. detali.
4. **Rysunki rozpatrywać pod kątem starterów dla następnych pozycji żelbetowych.**

② 29 Ø12 co 20 /D  
zbrojenie dolne

Pręty odgięte		Haki, szpilki, bigle	
$\text{O}tulina > 10\text{cm}$ i $i > 7\varnothing$	$D_{min} = 10\varnothing$	$\varnothing < 20\text{mm}$	$D_{min} = 4\varnothing$
$\text{O}tulina > 5\text{cm}$ i $i > 3\varnothing$	$D_{min} = 15\varnothing$	$\varnothing \geq 20\text{mm}$	$D_{min} = 7\varnothing$
$\text{O}tulina \leq 5\text{cm}$ i $i \leq 3\varnothing$	$D_{min} = 20\varnothing$		

BETON	C25/30 W8
OTULINA:	4 cm
od dołu	5 cm
STAL	A-I (St3Y-b)
STAL	A-IIIIN (B500SP)

	IMIĘ I NAZWISKO	NR UPRAWNIEN	DATA	PODPIS		
PROJEKTOWAŁ	mgr inż. Jarosław Śliwczyński	KUP/0003/PBKb/22	01.09.2024			
SPRAWDZIŁ	mgr inż. Sławomir Foss	ABIT-II-7342-27/99	01.09.2024			
INWESTOR	KSM w Inowrocławiu al. Kopernika 7, 88-100 Inowrocław	Pracownia Projektowa Jarosław Śliwczyński ul. Grochowa 27a, 88-100 Inowrocław NIP 556 265 61 68, tel. 695 950 412				
ZAMAWIAJĄCY	-	TEMAT I ADRES INWESTYCJI				
TYTUŁ RYSUNKU	BUDOWA ZEWNĘTRZNEGO SZYBU WINDOWEGO					
PZ(-1_F)		al. Kopernika 7, 88-100 Inowrocław, dz. nr 11/82				
ZBROJENIE GÓRNE		NR RYSUNKU	SKALA	FORMAT	STADIUM	REW. / STR.
		KZ-05	1:25	A3	P.T.	0